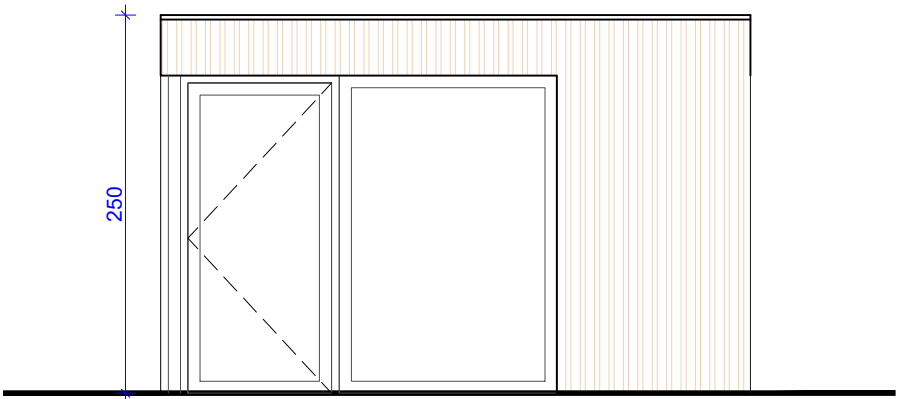
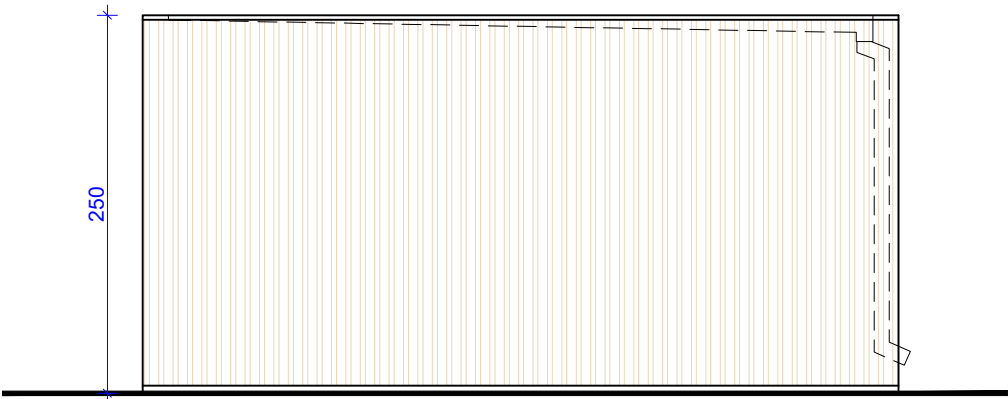


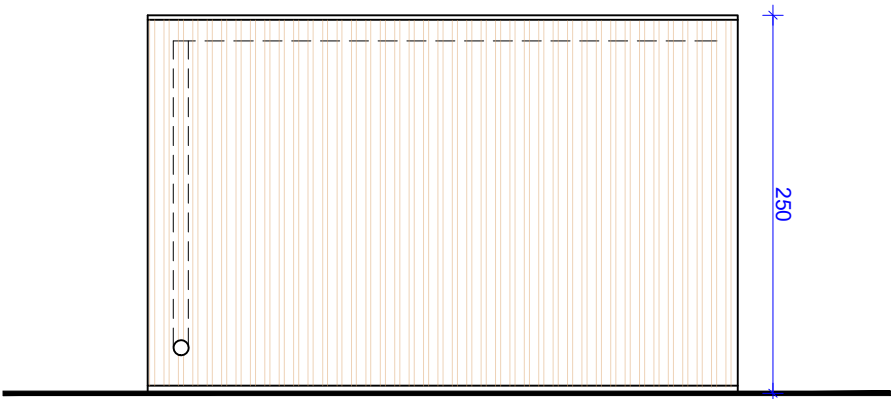
ELEWACJA POŁUDNIOWO WSCHODNIA
BUDYNKU GOSPODARCZEGO "A"



ELEWACJA PÓŁNOCNO WSCHODNIA
BUDYNKU GOSPODARCZEGO "A" I



ELEWACJA POŁUDNIOWO ZACHODNIA
BUDYNKU GOSPODARCZEGO "A"



ELEWACJA PÓŁNOCNO ZACHODNIA
BUDYNKU GOSPODARCZEGO "A"

UWAGA!
NINIEJSZY RYSUNEK PRZEDSTAWIA SZKIC/WYTYCZNE
DO PROJEKTOWANEGO OBIEKTU.
WYKONANIE POWINNO BYĆ POPRZEDZONE SZCZEGÓŁOWYM
PROJEKTEM WARSZTATOWYM WYKONAWCY.

TEMAT

MODERNIZACJA I REMONT ZESPOŁU PIĘCIU BUDYNKÓW REKREACYJNYCH WRAZ Z
ZAGOSPODAROWANIEM TERENU I NIEZBĘDNĄ INFRASTRUKTURĄ TECHNICZNĄ TERENU
OŚRODKA WYPOCZYNKOWEGO WSSE "INWEST-PARK" NA DZ. NR 969, 970 W POBIEROWIE

INWESTOR

Wałbrzyska Specjalna Strefa Ekonomiczna "INWEST-PARK" sp. z o.o.
Uczniowska 16,
58-306 Wałbrzych

PROJEKT ARCHITEKTONICZNY

kropka studio klub architektki
ul.Wrocławska 48 30-011 Kraków
mob: 500 559 071 501 014 298
biuro@kropka-studio.pl

FAZA

PROJEKT ZAGOSPODAROWANIE TERENU/REWIZJA

TREŚĆ RYSUNKU

ELEWACJE w2

RYS. NR	SKALA	DATA
05b	1:50	04.2024

AUTOR	specjalność architektoniczna arch. Jakub Kowalczyk MPOIA/048/2015	PODPIS	DATA
WSPÓŁPRACA	arch. Joanna Nurzyńska arch. Maria Pirhalo		