

LEGENDA:

- ściany istniejące
- elementy do demontażu lub przeniesienia

ZESTAWIENIE POMIESZCZEŃ- BUDYNEK NR 1

PODDASZE:		
0.4 PRZEDSIONEK	1.1	m²
0.5 GARDEROBA	2.64	m²
0.6 SYPIALNIA	5.51	m²
0.7 SYPIALNIA	7.63	m²
POW. UŻYTKOWA PODDASZA	16.88	m²

ŁĄCZNA POW. UŻYTKOWA- BUD. NR 1 56.01 m²

UWAGA:

1. WSZYSTKIE WYMIARY NALEŻY SPRAWDZIĆ NA BUDOWIE
2. WYMIARY PODANO W STANIE OTYNKOWANYM DLA ŚCIAN ISTNIEJĄCYCH. WSZYSTKIE WYMIARY PODANO ORIENTACYJNIE. NADRZĘDNymi SĄ WYTycZNE ODNOŚNIE OSI ORAZ OPISY.
3. WYSOKOŚCI PODANO W STANIE WYKOŃCZENIA POSADZKI

TEMAT

PRZEBUDOWA I MODERNIZACJA ZESPOŁU PIĘCIU BUDYNKÓW REKREACYJNYCH WRAZ Z ZAGOSPODAROWANIEM TERENU I NIEZBĘDNĄ INFRASTRUKTURĄ TECHNICZNĄ TERENU OŚRODKA WYPOCZYNKOWEGO WSSE "INWEST-PARK" NA DZ. NR 969, 970 W POBIEROWIE

INWESTOR

Wałbrzyska Specjalna Strefa Ekonomiczna "INWEST-PARK" sp. z o.o.  
Uczniowska 16,  
58-306 Wałbrzych

PROJEKT ARCHITEKTONICZNY

kropka studio klub architektki

ul.Wrocławska 48 30-011 Kraków  
mob: 500 559 071 501 014 298  
biuro@kropka-studio.pl

FAZA

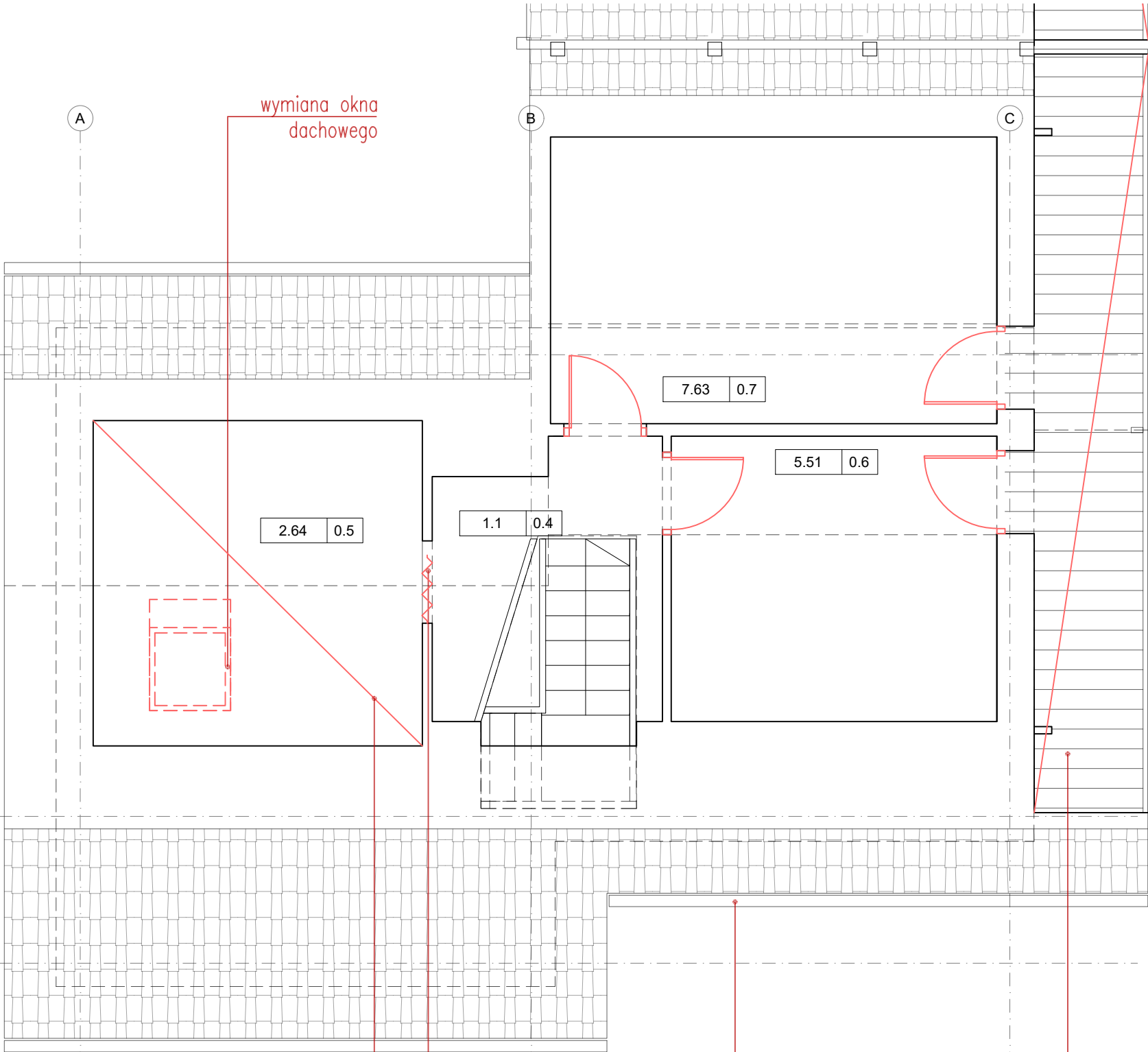
PROJEKT ARCHITEKTONICZNO-BUDOWLANy

TREŚĆ RYSUNKU

RZUT WYBURZEŃ- BUDYNEK 1- PODDASZE

RYS. NR	SKALA	DATA
03.1	1:50	07.2023

AUTOR	specjalność architektoniczna arch. Małgorzata Łapaj MPOIA/011/2015 arch. Jakub Kowalczyk MPOIA/048/2015	PODPIS	DATA
WSPÓŁPRACA	arch. Joanna Nurzyńska arch. Maria Pirhalo		



demontaż wykończenia od spodu stropu nad częścią dzienną pod garderoba w celu wykonania wypełnienia z wełny minetralnej

wymiana stolarki okiennej i drzwiowej

wymiana orynnowania i obróbek blacharskich

skucie płytek balkonowych wraz z wylewką