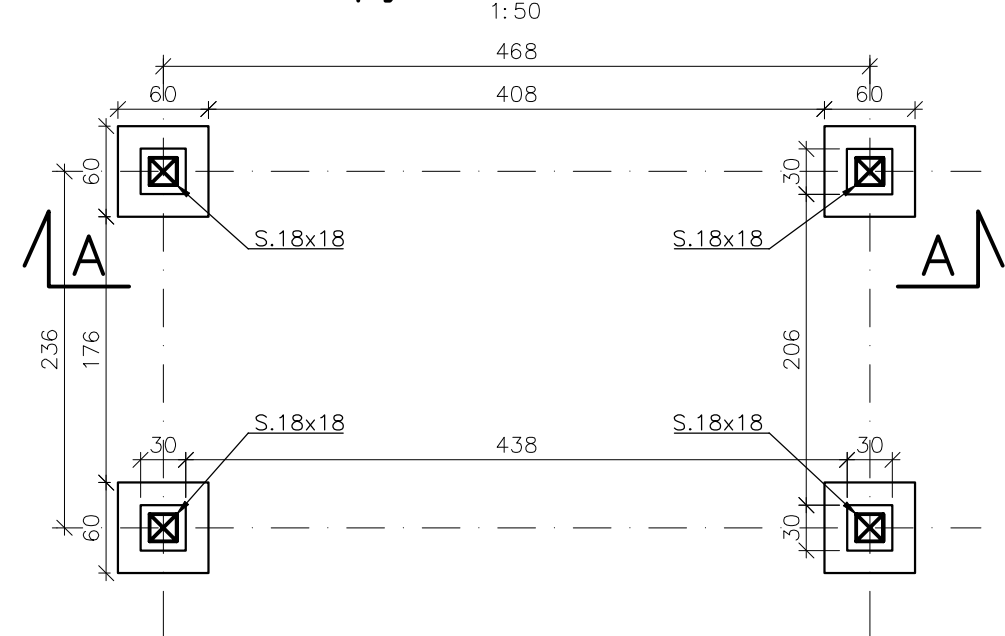
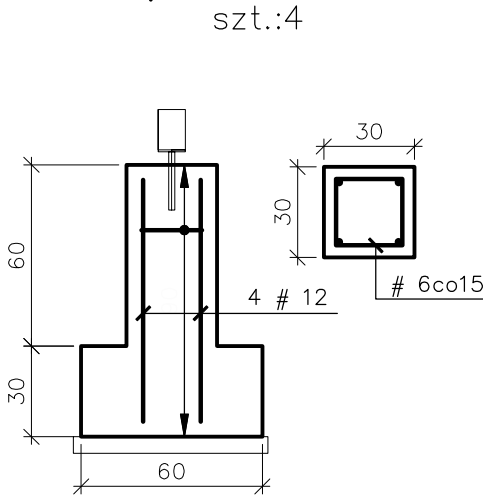


Element	Przekrój [cm]	Długość [cm]	Ilość [szt]	Objętość [m3]
Słupy S.18x18	18 x 18	410.0	4	0.5314
Belki B.18x18	18 x 18	420.0	2	0.2722
Płatwie P.18x18	18 x 18	330.0	6	0.6415
			Razem:	1.4450

Stopy fundamentowe



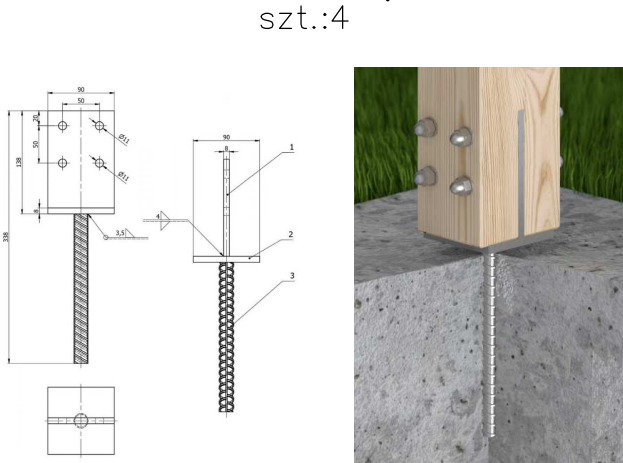
Stopa fund. "SF"



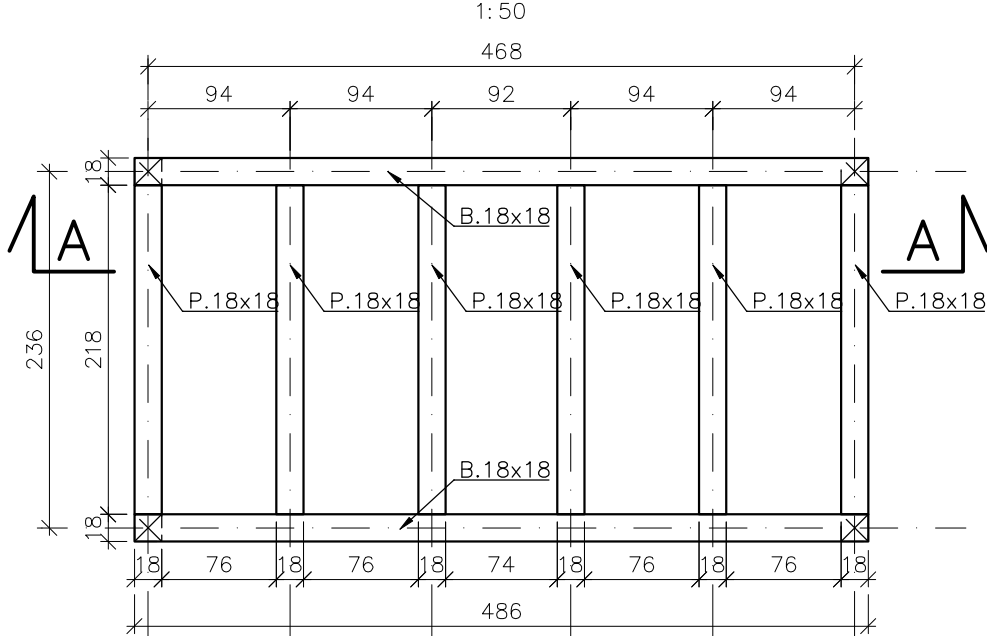
UWAGI:

1. Uwagi ogólne – patrz opis techniczny.
2. Rysunek rozpatrywać łącznie z P.T. Architektury i P.T. odpowiednich branż oraz pozostałymi rysunkami konstrukcji.
3. Wymiary i usytuowanie otworów sprawdzić z P.T. Architektury oraz P.T. odpowiednich branż.
4. Elementy konstrukcji drewnianej należy zaimpregnować przed działaniem czynników biologicznych (owady, grzyby pleśnie) stosując atestowane środki. Dodatkowo elementy więźby należy zabezpieczyć środkami impregnacyjnymi przeciwożniowymi do klasy NRO.
5. Elementy drewniane łączyć przy pomocy systemowych łączników stalowych.

Podstawa słupa PSW

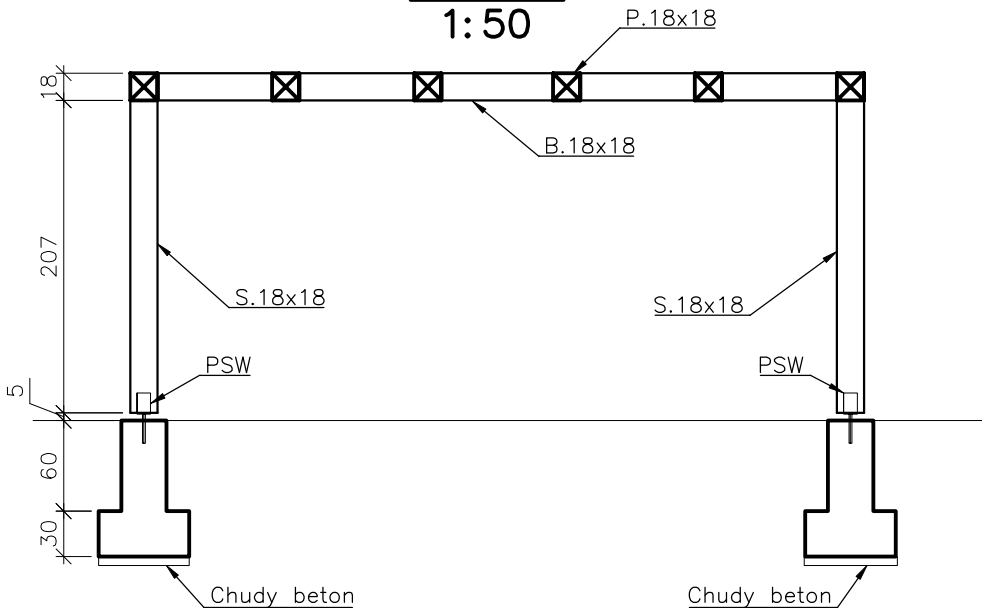


Rzut dachu



A-A

1:50



KLASY EKSPOZYCJI:

Klasa ekspozycji XC2, XF3, XD1 – fundamenty

TEMAT

MODERNIZACJA I REMONT ZESPOŁU PIĘCIU BUDYNKÓW REKREACYJNYCH WRAZ Z ZAGOSPODAROWANIEM TERENU I NIEZBĘDNĄ INFRASTRUKTURĄ TECHNICZNĄ TERENU OŚRODKA WYPOCZYNKOWEGO WSSE "INWEST-PARK" NA DZ. NR 969, 970 W POBIEROWIE

INWESTOR

Wałbrzyska Specjalna Strefa Ekonomiczna "INWEST-PARK" sp. z o.o.
Uczniowska 16,
58-306 Wałbrzych

PROJEKT ARCHITEKTONICZNY

kropka studio klub architektki

ul.Wrocławska 48 30-011 Kraków
mob: 500 559 071 501 014 298
biuro@kropka-studio.pl

FAZA

PROJEKT TECHNICZNY

TREŚĆ RYSUNKU

WIATA NA ROWERY

RYS. NR	SKALA	DATA
K-01	1:50	07.2023

AUTOR	specjalność konstrukcyjna mgr inż. Andrzej Cisowski MAP/0092/POOK/10	PODPIS <i>Andrzej Cisowski</i>
-------	--	-----------------------------------

±0.00 = wg PZT
Beton C25/30 (B30)
Chudy beton C8/10 (B10)
Drewno C24
Stal ø klasa min B (A–IIIN)
Stal ø klasa min B (A–I)