

MAPA DO CELÓW PROJEKTOWYCH

Skala 1:500

Województwo: wielkopolskie
 Powiat: wrzesiński
 Id jednostki ewidencyjnej: 303005_5, Września
 Id obrębu: 303005_5.0306 Chocicza Mała, 303005_5.0302 Białężyce
 Arkusz: 2, 3
 Sekcja: 6.175.16.19.2.2, 6.175.16.20.1.1, 6.175.16.20.1.2, 6.175.16.20.2.1
 Układ współrzędnych: 2000-19"
 Układ wysokościowy: Kronsztadt 60
 Id pracy geodezyjnej: ND.6640.1430.2019
 Stan aktualny na dzień: 10.03.2020 r.
 Zasięg aktualizacji:
 KARTA MAPY 5

Sporządził:

ELBUD SA
 Przedsiębiorstwo Budownictwa Energetycznego
 ELBUD Poznań S.A.
 ul. Zakładowa 10 62-064 Pławiska
 tel. 64 86 48 400, fax 61 86 77 345
 NIP 7792277240 REGON 300198292

GEODETA UPRAWNIONY
 mgr inż. Monika Pawlukiewicz
 Nr uprawnień 23377 CZŁONEK ZARZĄDU
 Paweł Kursa

Poświadczam, że niniejszy dokument został opracowany w wyniku prac geodezyjnych i kartograficznych, których rezultaty zawiera operat techniczny wpisany do ewidencji materiałów państwowego zasobu geodezyjnego i kartograficznego

STAROSTA WRZESIŃSKI

P.3021.2020-303005.2020.958
 30.03.2020.

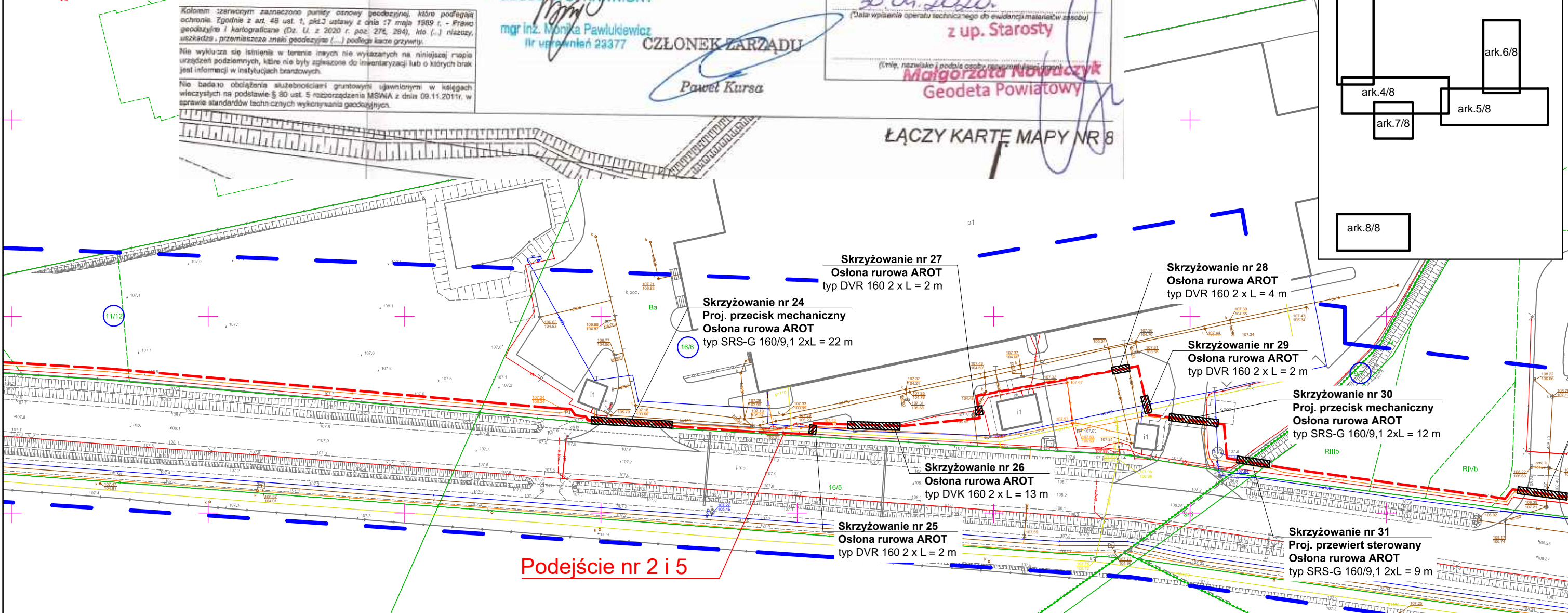
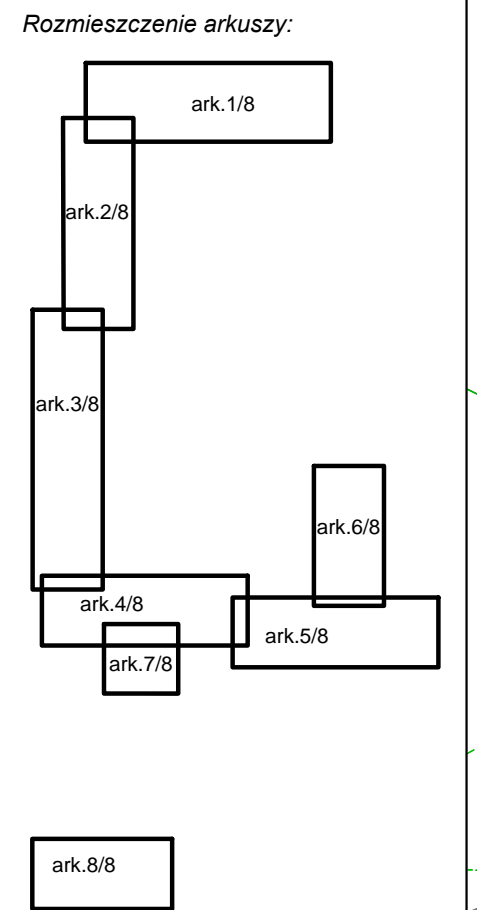
(Data wpisania operatu technicznego do ewidencji materiałów państwowego zasobu geodezyjnego i kartograficznego)





z up. Starosty


Małgorzata Nowaczyk
 Geodeta Powiatowy

ŁĄCZY KARTĘ MAPY NR 8

ŁĄCZY ARKUSZ 5/8



- OZNACZENIA:**
-  - projektowana elektroenergetyczna kablowa linia SN 15 kV
 -  - projektowana mufa przelotowa
 -  - projektowana rura osłonowa HDPE
 -  - projektowane złącze kablowe ZKSN

 PBE ELBUD POZNAŃ SA ul. Zakładowa 10 62-064 Pławiska	SYMBOL PROJEKTU: 012/19/S	
	SKALA: 1:1000	DATA: 05.2020
Rozbudowa RS Chocicza do standardu pełnego GPZ	PROJEKTOWAŁ: mgr inż. Marcin Zagórowski Uprawnienia budowlane do projektowania bez ograniczeń w specjalności instalacyjnej w zakresie sieci, instalacji i urządzeń elektrycznych i elektroenergetycznych nr ewid.: WKP/0392/POOE/13	
Mapa do celów projektowych z trasą kablowych linii SN- 15 kV	OPRAWOWAŁ: mgr inż. Magdalena Piechocka	
	SPRAWDZIŁ: mgr inż. Marcin Sobczyński Uprawnienia budowlane do projektowania bez ograniczeń w specjalności instalacyjnej w zakresie sieci, instalacji i urządzeń elektrycznych i elektroenergetycznych nr ewid.: WKP/0302/POOE/14	
	NR RYS.: 012 - 19 - 1 - 101	ark. 4/8