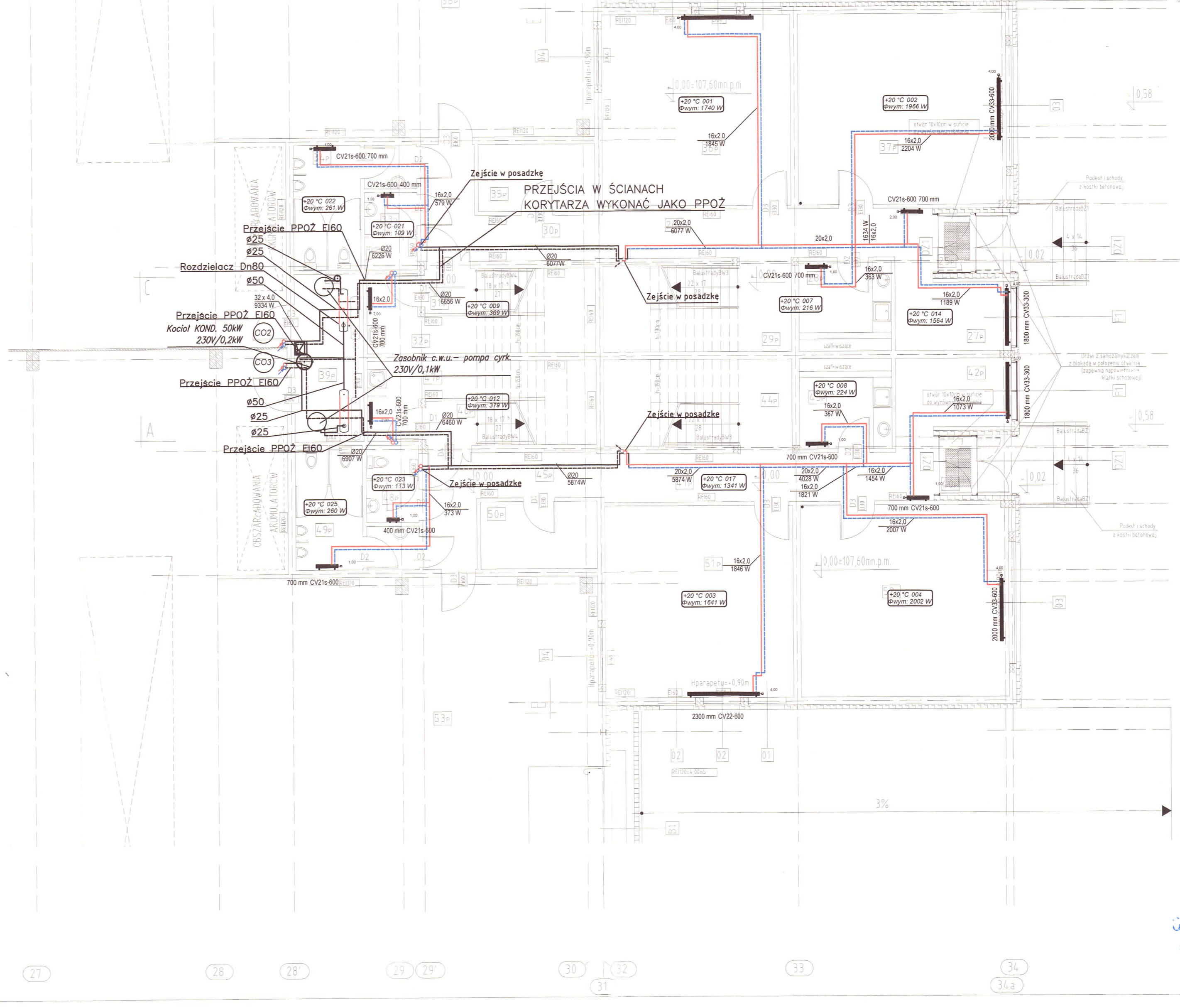
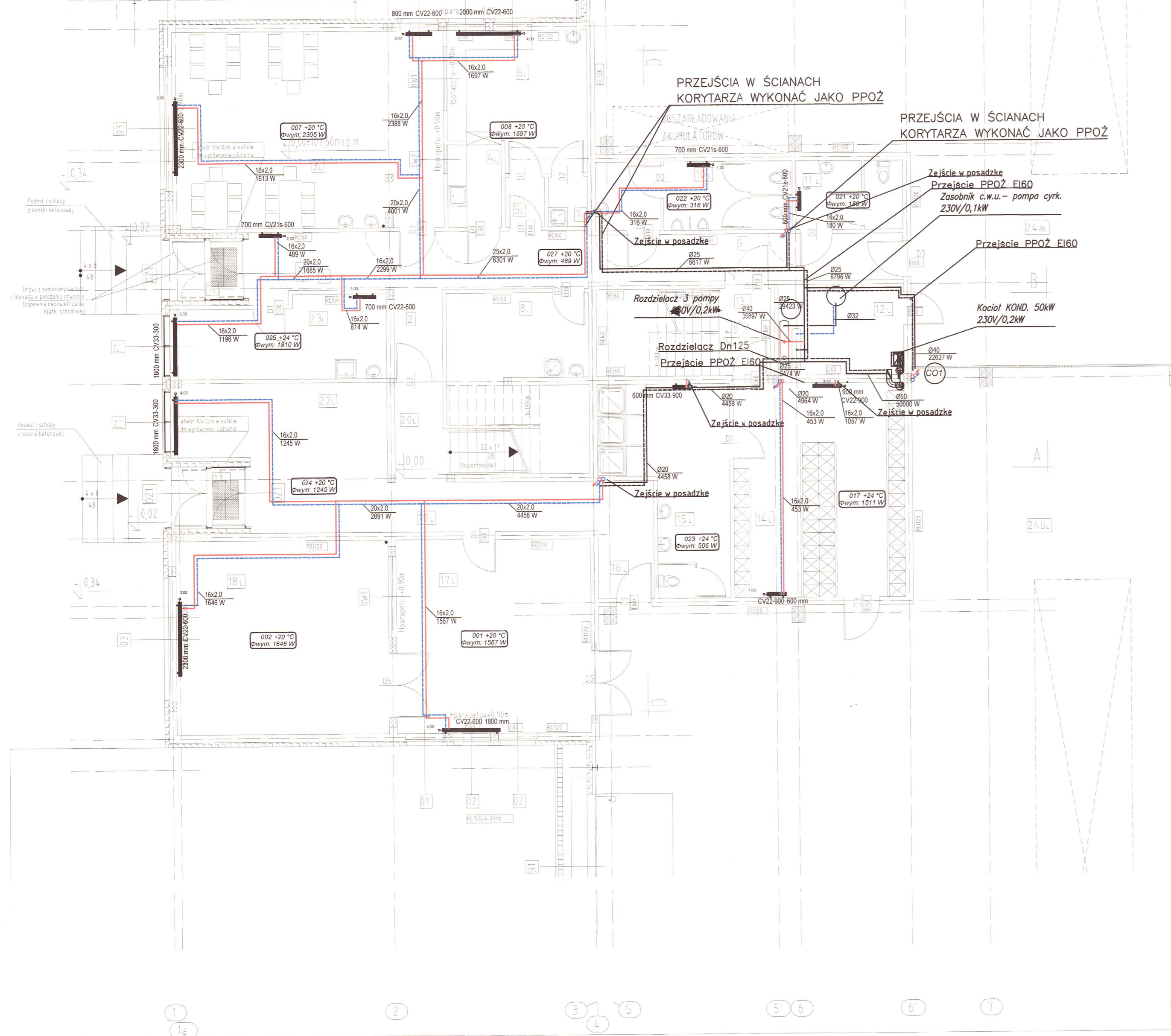


1. Grzejniki stalowe płytowe Kermi
2. Zawór grzejnikowy przyłączeniowy kątowy, podwójny 3/4" — Honeywell
3. Głowica termostatyczna biała Honeywell Thera-4
4. Zawory regulacyjne podpiłowe Herz
5. Rury wielowarstwowe PE-RT/Al/PE-RT + złączki z tworzywa sztucznego PPSU
6. Pod stropem rury stalowe
7. Rury w kotłowni stalowe
8. Wyjścia pod grzejniki ze ściany — montaż zaworów kątowych



ZESTAWIENIE POWIERZCHNI					
nr	NAZWA POKOJU	POWIERZCHNIA STYKOWA	POWIERZCHNIA CYTALNA		
CZĘŚCI					
1.	WIATRODAP	2,26 m <sup>2</sup>	plytki ceramiczne		
2.	KOMUNIKACJA	23,36 m <sup>2</sup>	plytki ceramiczne		
3.	JADALNIA	51,95 m <sup>2</sup>	plytki ceramiczne		
4.	ZIMNALNIA	4,29 m <sup>2</sup>	plytki ceramiczne		
5.	PRZESIENNIK KUCHNI	1,90 m <sup>2</sup>	plytki ceramiczne		
6.	KUCHNIA	17,32 m <sup>2</sup>	plytki ceramiczne		
7.	POMIESZCZENIE PRZEDKUCHOWE	1,90 m <sup>2</sup>	grzes. techniczny		
8.	POMIESZCZENIE PRZEDKUCHOWE	14,91 m <sup>2</sup>	grzes. techniczny		
9.	KOMUNIKACJA	14,02 m <sup>2</sup>	plytki ceramiczne		
10.	WC MĘSKIE	13,01 m <sup>2</sup>	plytki ceramiczne		
11.	WC DAMEKIE	6,93 m <sup>2</sup>	plytki ceramiczne		
12.	KOTŁOWNIA	11,00 m <sup>2</sup>	grzes. techniczny		
13.	KLATKA SCHODOWA	6,91 m <sup>2</sup>	plytki ceramiczne		
14.	SZATNIA DAMEKIE	36,50 m <sup>2</sup>	plytki ceramiczne		
15.	UMYWALNIA	25,66 m <sup>2</sup>	plytki ceramiczne		
16.	KOMUNIKACJA	5,93 m <sup>2</sup>	plytki ceramiczne		
17.	LABORATORIUM	36,42 m <sup>2</sup>	plytki ceramiczne		
18.	LABORATORIUM	43,03 m <sup>2</sup>	plytki ceramiczne		
19.	KOMUNIKACJA	18,03 m <sup>2</sup>	plytki ceramiczne		
20.	KOMUNIKACJA	4,61 m <sup>2</sup>	plytki ceramiczne		
21.	WIATRODAP	2,26 m <sup>2</sup>	plytki ceramiczne		
22.	RECEPCJA, POM. OCHRONY	11,91 m <sup>2</sup>	plytki ceramiczne		
23.	AMBULATORYJUM	365,79 m <sup>2</sup>	plytki ceramiczne		
24a.	HALA	2.000,28 m <sup>2</sup>	betonowa		
24b.	HALA	2.028,24 m <sup>2</sup>	betonowa		
RAZEM				4.525,31 m <sup>2</sup>	
CZĘŚCI					
25a.	WIATRODAP	2,26 m <sup>2</sup>	plytki ceramiczne		
26.	KOMUNIKACJA	17,02 m <sup>2</sup>	plytki ceramiczne		
27a.	RECEPCJA, POM. OCHRONY	8,53 m <sup>2</sup>	plytki ceramiczne		
28a.	POMIESZCZENIE SOJALNE	8,52 m <sup>2</sup>	plytki ceramiczne		
29a.	KOMUNIKACJA	12,03 m <sup>2</sup>	plytki ceramiczne		
30a.	KLATKA SCHODOWA	2,31 m <sup>2</sup>	plytki ceramiczne		
31a.	POMIESZCZENIE PRZEDKUCHOWE	8,16 m <sup>2</sup>	grzes. techniczny		
32a.	WC DAMEKIE	4,02 m <sup>2</sup>	plytki ceramiczne		
33a.	WC MĘSKIE	10,95 m <sup>2</sup>	plytki ceramiczne		
34a.	SEPEROWOJNIA	8,01 m <sup>2</sup>	wymagalna dywanowa		
35a.	BIURO	37,15 m <sup>2</sup>	wymagalna dywanowa		
36a.	BIURO	44,80 m <sup>2</sup>	wymagalna dywanowa		
37a.	BIURO	44,80 m <sup>2</sup>	wymagalna dywanowa		
38a.	HALA	2.000,28 m <sup>2</sup>	betonowa		
39a.	HALA	2.028,24 m <sup>2</sup>	betonowa		
RAZEM				11,91 m <sup>2</sup>	grzes. techniczny
CZĘŚCI					
40a.	WIATRODAP	2,26 m <sup>2</sup>	plytki ceramiczne		
41a.	KOMUNIKACJA	17,02 m <sup>2</sup>	plytki ceramiczne		
42a.	RECEPCJA, POM. OCHRONY	8,53 m <sup>2</sup>	plytki ceramiczne		
43a.	POMIESZCZENIE SOJALNE	8,52 m <sup>2</sup>	plytki ceramiczne		
44a.	KOMUNIKACJA	12,03 m <sup>2</sup>	plytki ceramiczne		
45a.	KOMUNIKACJA	12,03 m <sup>2</sup>	plytki ceramiczne		
46a.	KLATKA SCHODOWA	2,31 m <sup>2</sup>	plytki ceramiczne		
47a.	POMIESZCZENIE PRZEDKUCHOWE	8,16 m <sup>2</sup>	grzes. techniczny		
48a.	WC DAMEKIE	4,02 m <sup>2</sup>	plytki ceramiczne		
49a.	WC MĘSKIE	10,95 m <sup>2</sup>	plytki ceramiczne		
50a.	SEPEROWOJNIA	8,01 m <sup>2</sup>	wymagalna dywanowa		
51a.	BIURO	37,15 m <sup>2</sup>	wymagalna dywanowa		
52a.	BIURO	44,80 m <sup>2</sup>	wymagalna dywanowa		
53a.	HALA	2.000,28 m <sup>2</sup>	betonowa		
54a.	HALA	2.028,24 m <sup>2</sup>	betonowa		
RAZEM				9.036,71 m <sup>2</sup>	

INWESTOR: **WSSE "INVEST-PARK" Spółka z o.o.**  
ul. Uczniowska 16 58-306 Walbrzych

ZAMAWIAJĄCY: **"INVEST-PARK" DEVELOPMENT Sp. z o.o.**  
ul. Uczniowska 16 58-306 Walbrzych

GENERALNY WYKONAWCA: **budimex BUDIMEX S.A.**  
ul. Stawki 40 01-040 Warszawa

TEMAT: **HALA PRODUKCYJNO - MAGAZYNOWA WRAZ Z BUDYNKAMI BIUROWYMI, BUDYNKIEM TECHNICZNYM, INFRASTRUKTURĄ ORAZ ZAGOSPODAROWANIEM TERENU**  
Dz. nr 13/12, 16/6 obręb CHOJCZA MAŁA, gmina WRZEŚNIA

STADIUM: **DOKUMENTACJA POWYKONAWCZA**

BRANŻA: **SANITARNA**

ZESPÓŁ PROJEKTOWY:

FUNKCJA	IMI/NAZWIŚCIE	UPRAWNIENIA	PODPIS
mgr inż.	Marek Jan Kubiak		
Projektant	mgr inż. Jarosław Zidkowski		

DATA: 2016.03. STRONA: 1:100

Tytuł projektu: **INSTALACJA CO RZUT PRZYZIEMI**

WERSJA: **IS\_04\_0002**