

LEGENDA:

- ☐ ściany istniejące
- ☐ elementy do demontażu lub przeniesienia

ZESTAWIENIE POMIESZCZEŃ

0.0 MAGAZYN	3.45	m²
0.1 WATROŁAP	3.10	m²
0.2 SALON Z ANEKSEM KUCHENNYM	28.41	m²
0.3 ŁAZIENKA	3.95	m²
0.4 PRZEDSIÓNEK	1.35	m²
0.5 GARDEROBA	2.98	m²
0.6 SYPAŁNIA	6.13	m²
0.6 SYPAŁNIA	7.88	m²

ŁĄCZNA POW. UŻYTKOWA 57.29 m²

UWAGA:

- WSZYSTKIE WYMIARY NALEŻY SPRAWDZIĆ NA BUDOWIE
- WYMIARY PODANO W STANIE OTYMKOWANYM DLA SCIAŃ ISTNIEJĄCYCH, WSZYSTKIE WYMIARY PODANO ORIENTACYJNIE, NADRZĘDNYMI SĄ WTYCZNE ODNOSNIE OSI ORAZ OPISY
- WYSOKOŚCI PODANO W STANIE WYKOŃCZENIA POSADZKI

TEMAT

PRZEBUDOWA I MODERNIZACJA ZESPÓŁU PIĘCIU BUDYNKÓW REZERWACYJNYCH WRAZ Z ZAGOSPODAROWANIEM TERENU I INŻYNIERYJĄ, INFRASTRUKTURĄ TECHNICZNĄ TERENU OSRODKA WYPoczynkowego WSE "INWEST-PARK" NA DZ. NR 969, 970 W POBIEROWIE

INWESTOR

Wąbrzeńska Specjalna Strefa Ekonomiczna "INWEST-PARK" sp. z o.o.
Uczniowska 16,
58-306 Wąbrzych

PROJEKT ARCHITEKTONICZNY

kropka studio **klub** architektki

ul. Włodawska 48, 30-011 Kraków
mob. 500 559 071 501 014 298
biuro@kropka-studio.pl

FAZA

PROJEKT ARCHITEKTONICZNO-BUDOWLANY

TRESC RYSUNKU

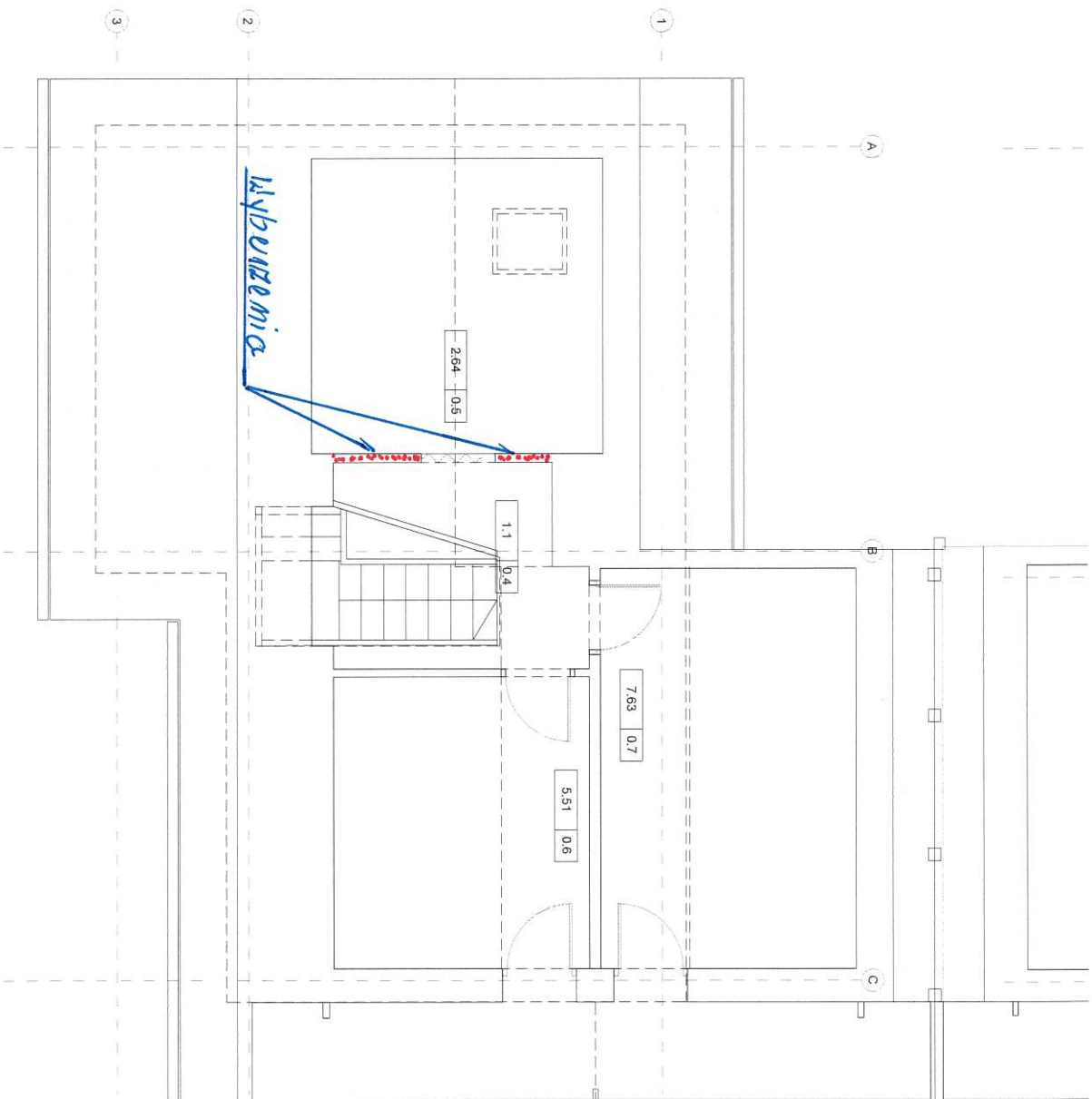
RZUT WYBURZEŃ-BUDYNEK 3- PODDASZE

RYS. NR	SKALA	DATA
---------	-------	------

03.3	1:50	07.2023
------	------	---------

AUTOR	PODPIS	DATA
-------	--------	------

specjalność architekoniczna
arch. Małgorzata Łajpi MP01A0112015
arch. Jakub Kowalczyk MP01A0482015
WSPÓŁPRACA
arch. Maria Prińbło



LEGENDA:

- ☐ ściany istniejące
- ☐ elementy do demontażu lub przeniesienia

ZESTAWIENIE POMIESZCZEN

0.0 MAGAZYN	3.67 m ²
0.1 WIA.TROCIAP	3.14 m ²
0.2 SALON Z ANEKSEM KUCHENNYM	28.39 m ²
0.3 ŁAZIENKA	3.93 m ²
0.4 PRZEDSIÖNEK	1.1 m ²
0.5 GARDEROBA	2.64 m ²
0.6 SYPIALNIA	5.51 m ²
0.6 SYPIALNIA	7.63 m ²

ŁĄCZNA POW. UŻYTKOWA 56.01 m²

UWAGA:

- WSZYSTKIE WYMIARY NALEŻY SPRAWDZIĆ NA BUDOWIE
- WYMIARY PODANO W STANIE OTYMKOWANYM DLA SCIAN ISTNIEJĄCYCH, WSZYSTKIE WYMIARY PODANO ORIENTACYJNIE, NADRZĘDNymi SĄ WYTYCZNE ODNOSIŁE OSI ORAZ OPISY.
- WYSOKOŚCI PODANO W STANIE WYKONCZENIA POSADZKI

TEMAT

PRZEBUDOWA I MODERNIZACJA ZESPÓŁU PIĘCU BUDYNKÓW REKREACYJNYCH WRAZ Z ZAGOSPODAROWANIEM TERENU I NEZBĘDNA INFRASTRUKTURA TECHNICZNA TERENU OSIEDLA WPOCZYNNOWEGO WSE "INWEST-PARK" NA DZ. NR 969, 970 W POBIEROWIE

INWESTOR

Wabryńska Specjalna Strefa Ekonomiczna "INWEST-PARK" sp. z o.o.

Uczniowska 16,

58-306 Wabrych

PROJEKT ARCHITEKTONICZNY

kropka studio **klub architektki**

ul. Wrocławska 48 30-011 Kraków
mob. 500 559 071 501 014 298
biuro@kropka-studio.pl

FAZA

PROJEKT ARCHITEKTONICZNO-BUDOWLANY

TREŚĆ RYSUNKU

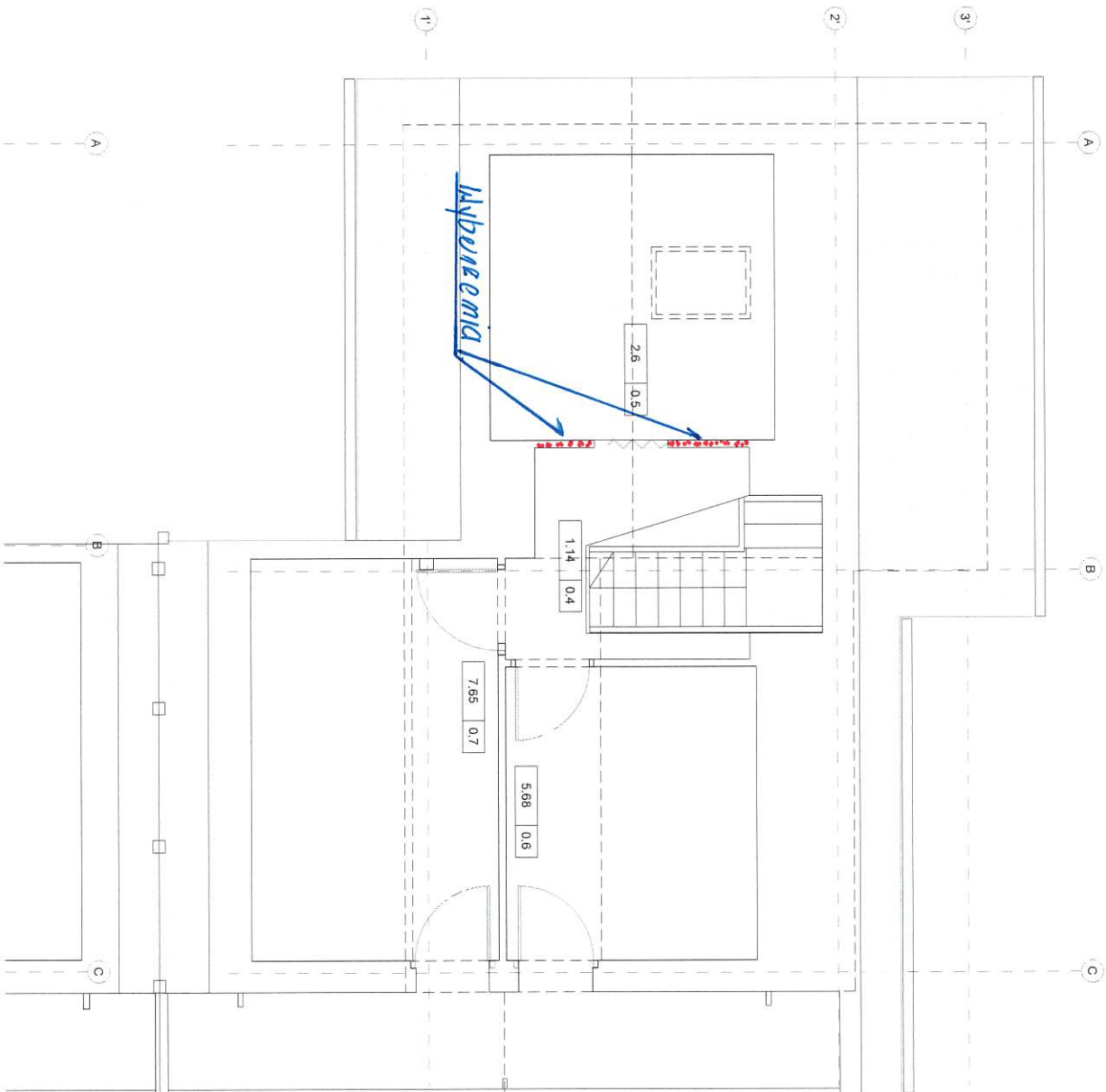
RZUT WYBURZEŃ- BUDYNEK 1- PODDASZE

RYS. NR	SKALA	DATA
---------	-------	------

03.1 1:50 07.2023

AUTOR	specjalność architektoniczna	PODPIŚ	DATA
-------	------------------------------	--------	------

WSPÓŁPRACA
arch. Małgorzata Łącej MPDA.011/2015
arch. Jakub Kowalczyk MPDA.048/2015
arch. Joanna Nurzyńska
arch. Maria Pinało



LEGENDA:

- ☐ ściany istniejące
- ☐ elementy do demontażu lub przeniesienia

ZESTAWIENIE POMIESZCZEN

0.0 MAGAZYN	3.67	m ²
0.1 WIATROKAP	3.11	m ²
0.2 SALON Z ANEKSEM KUCHENNYM	28.42	m ²
0.3 ŁAZIENKA	3.93	m ²
0.4 PRZEDSIÓNEK	1.14	m ²
0.5 GARDEROBA	2.6	m ²
0.6 SYPIALNIA	5.68	m ²
0.6 SYPIALNIA	7.65	m ²

ŁĄCZNA POW. UŻYTKOWA 55.9 m²

UWAGA:

- WSZYSTKIE WYMIARY NALEŻY SPRAWDZIĆ NA BUDOWIE
- WYMIARY PODANO W STANIE OTYMKOWANYM DLA ŚCIAN ISTNIEJĄCYCH, WSZYSTKIE WYMIARY PODANO ORIENTACYJNIE, NADRZĘDNYMI SĄ WYTYCZNE ODPOŚNIE OSI ORAZ OPISY.
- WYSOKOŚCI PODANO W STANIE WYKONCZENIA POSADZKI

TEMAT

PRZEBUDOWA I MODERNIZACJA ZESPÓŁU PRĘCU BUDYNKÓW REKREACYJNYCH WRAZ Z ZAGOSPODAROWANIEM TERENU I INŻYNIERSKĄ INFRASTRUKTURĄ TECHNICZNĄ TERENU OSRODKA WYPoczynKOWEGO WŚSE "INWEST-PARK" NA DZ. NR 363, 970 W POBIEROWIE

INWESTOR

Wielbizyska Specjalna Strefa Ekonomiczna "INWEST-PARK" sp. z o.o.

Uczniowska 16,

58-306 Wąbrzych

PROJEKT ARCHITEKTONICZNY

kropka studio **klub architektki**

ul. Włodawska 48, 30-011 Kraków

mob. 500 559 071 501 014 298

biuro@kropka-studio.pl

Faza

PROJEKT ARCHITEKTONICZNO-BUDOWLANY

TRESC RYSUNKU

RZUT WYBURZEŃ- BUDYNEK 2- PODDASZE

RYS. NR

03.2	SKALA	DATA
	1:50	07.2023

AUTOR

specjalność architektoniczna	PODPIS	DATA
arch. Małgorzata Łapał MPOLAO11/2015		
arch. Jakub Kowalczyk MPOLAO48/2015		
arch. Joanna Nuzynska		
arch. Maria Pithalo		

WSPÓŁPRACA