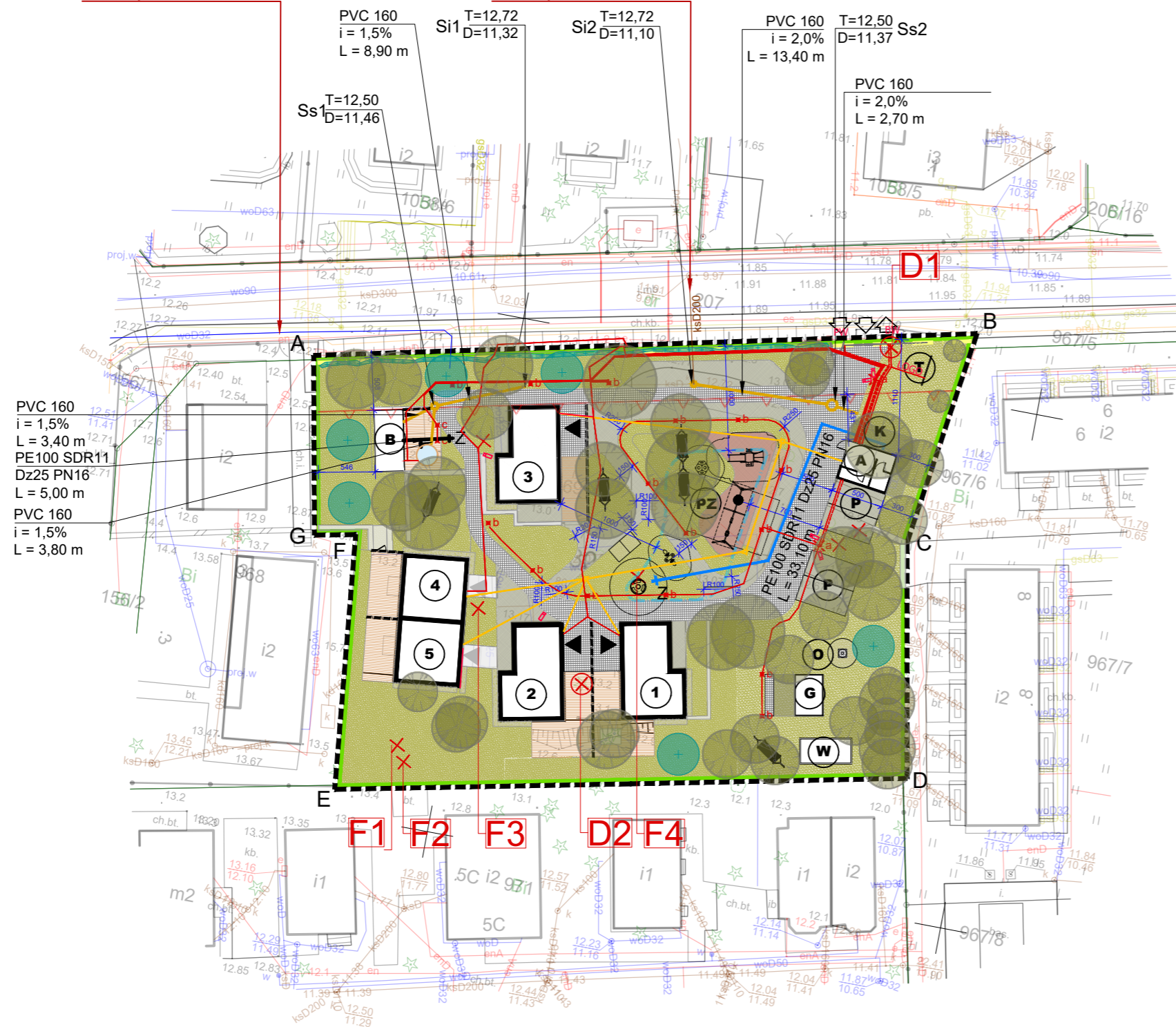


ISTNIEJĄCE PRZYŁĄCZE
WODOCIĄGOWE DO SIECI
ZGODNIE Z INFORMACJĄ
UDOSTĘPNIĄ PRZEZ
WODCIĄGI REWAL SP.Z O.O.

ISTNIEJĄCE PRZYŁĄCZE
KANALIZACJI SANITARNEJ DO SIECI
ZGODNIE Z INFORMACJĄ
UDOSTĘPNIĄ PRZEZ
WODCIĄGI REWAL SP.Z O.O.



LEGENDA:

- granica działek
- zakres opracowania
- nieprzekraczalna linia zabudowy
- projektowane nasadzenia - krzewy średniowysokie ognik szkarłatny 'red cushion'
- drzewa istniejące
- nasadzenia zastępcze- drzewa projektowane, buk pospolity, ilość 6 szt.
- drzewa przeznaczone do wycinki
- miejsca karczowania/ frezowania pni i korzeni
- wjazd na działkę - brama, otwierana po wybraniu numeru działki
- wejście na działkę - furtka - otwarcie za pomocą kodu/nr telefonu
- wejścia do budynków
- istniejące budynki 6-os.
- istniejący bliźniak 4-os.
- projektowany budynek gospodarczy "A"
- projektowany budynek gospodarczy "B"
- projektowana całoroczna wiatra rowerowa
- istniejące miejsce odpoczynku z grillem
- modernizacja placu zabaw
- istniejące miejsca postojowe
- projektowane lokalizacja kontenerów na odpady
- lokalizacja depozytorów kluczy
- żeliwne palenisko ogrodowe na podłożu utwardzonym
- powierzchnia biologicznie czynna - zielen niska
- nawierzchnia placu zabaw z elastycznej nawierzchni wylewanej, z obrzeżeń stalowym
- projektowana powierzchnia utwardzona z kostki ekologicznej, z procentem udziału pow. biol. czynnej 50%
- projektowane utwardzenia z desek kompozytowych
- projektowane nawierzchnia wodoprzepuszczalna z geokraty z procentem udziału pow. bio. czynnej 95%
- projektowane parawany z drewna kompozytowego
- projektowane ogrodzenie wraz z bramą wjazdową i furtką wraz z demontażem istniejącego ogrodzenia

- projektowana instalacja zewnętrzna kanalizacji sanitarnej
- projektowana instalacja zewnętrzna wodociągowa
- projektowana instalacja teletechniczna
- studnia kablowa typu SK-I
- projektowana instalacja energii elektrycznej
- napęd bramy wjazdowej
- panek wywoławczy (video domofon)
- wypust kablowy do oświetlenia tablicy z logo ośrodka
- projektowane wysokie oprawy oświetleniowe szczegóły wg zestawienia
- projektowane niskie oprawy oświetleniowe szczegóły wg zestawienia
- projektowane posadzkowe oprawy oświetleniowe szczegóły wg zestawienia
- kamera IP 4MP

TEMAT
MODERNIZACJA I REMONT ZESPOŁU PIĘCIU BUDYNKÓW REKREACYJNYCH WRAZ Z ZAGOSPODAROWANIEM TERENU I NIEZBĘDNA INFRASTRUKTURĄ TECHNICZNĄ TERENU OŚRODKA WYPOCZYNKOWEGO WSSE "INWEST-PARK" NA DZ. NR 969, 970 W POBIEROWIE

INWESTOR
Wałbrzyska Specjalna Strefa Ekonomiczna "INWEST-PARK" sp. z o.o.
Uczniowska 16,
58-306 Wałbrzych

PROJEKT ARCHITEKTONICZNY
kropka studio klub architektki
ul. Wrocławska 48 30-011 Kraków
mob: 500 559 071 501 014 298
biuro@kropka-studio.pl

FAZA
PROJEKT ZAGOSPODAROWANIE TERENU/REWIZJA
TREŚĆ RYSUNKU

| | | |
|----------------------------|-------|---------|
| ZAGOSPODAROWANIE TERENU w2 | | |
| RYS. NR | SKALA | DATA |
| 01b | 1:500 | 04.2024 |

| | | | |
|------------|--|--------|------|
| AUTOR | specjalność architektoniczna arch. Jakub Kowalczyk MPOIA/048/2015 | PODPIS | DATA |
| WSPÓLPRACA | arch. Joanna Nurzyńska arch. Maria Pirhalo | | |

