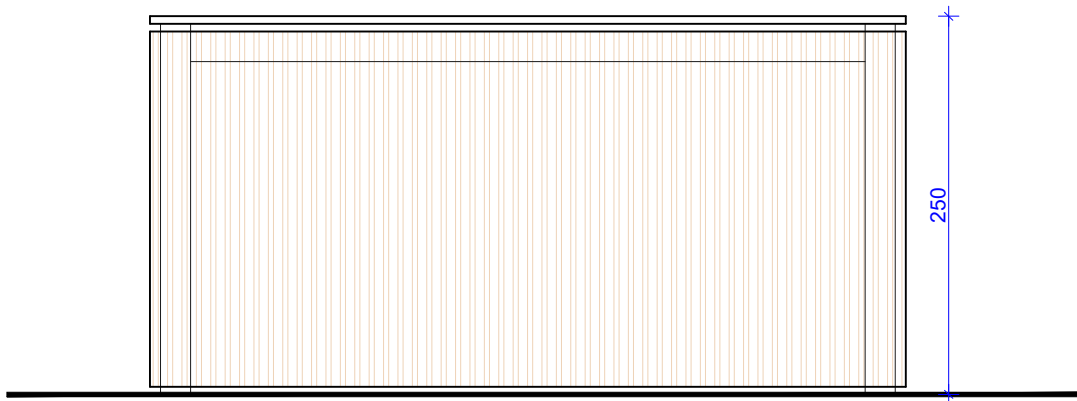


PRZEMÓJ 1-1



ELEWACJA POŁUDNIOWO WSCHODNIA  
BUDYNKU GOSPODARCZEGO "A"



ELEWACJA POŁUDNIOWO WSCHODNIA  
WIATY ROWEROWEJ

UWAGA!  
NINIEJSZY RYSUNEK PRZEDSTAWIA SZKIC/WYTTCZNE  
DO PROJEKTOWANEGO OBIEKTU.  
WYKONANIE POWINNO BYĆ POPRZEDZONE SZCZEGÓŁOWYM  
PROJEKTEM WARSZTATOWYM WYKONAWCY.

TEMAT			
MODERNIZACJA I REMONT ZESPOŁU PIĘCIU BUDYNKÓW REKREACYJNYCH WRAZ Z ZAGOSPODAROWANIEM TERENU I NIEZBĘDNĄ INFRASTRUKTURĄ TECHNICZNĄ TERENU OŚRODKA WYPOCZYNKOWEGO WSSE "INWEST-PARK" NA DZ. NR 969, 970 W POBIEROWIE			
INWESTOR			
Wałbrzyska Specjalna Strefa Ekonomiczna "INWEST-PARK" sp. z o.o. Uczniowska 16, 58-306 Wałbrzych			
PROJEKT ARCHITEKTONICZNY			
kropka studio klub architektki			
ul.Wrocławska 48 30-011 Kraków mob: 500 559 071 501 014 298 biuro@kropka-studio.pl			
FAZA			
PROJEKT ZAGOSPODAROWANIE TERENU			
TREŚĆ RYSUNKU			
PRZEMÓJ I ELEWACJE			
RYS. NR		SKALA	DATA
04		1:50	07.2023
AUTOR	specjalność architektoniczna arch. Jakub Kowalczyk MPOIA/048/2015	PODPIS	DATA
WSPÓŁPRACA	arch. Joanna Nurzyńska arch. Maria Pirhalo		